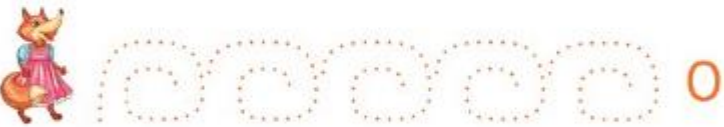
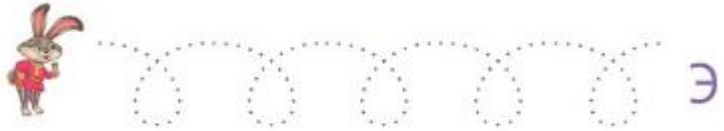
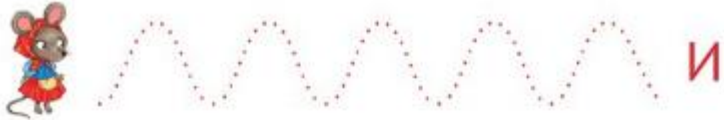
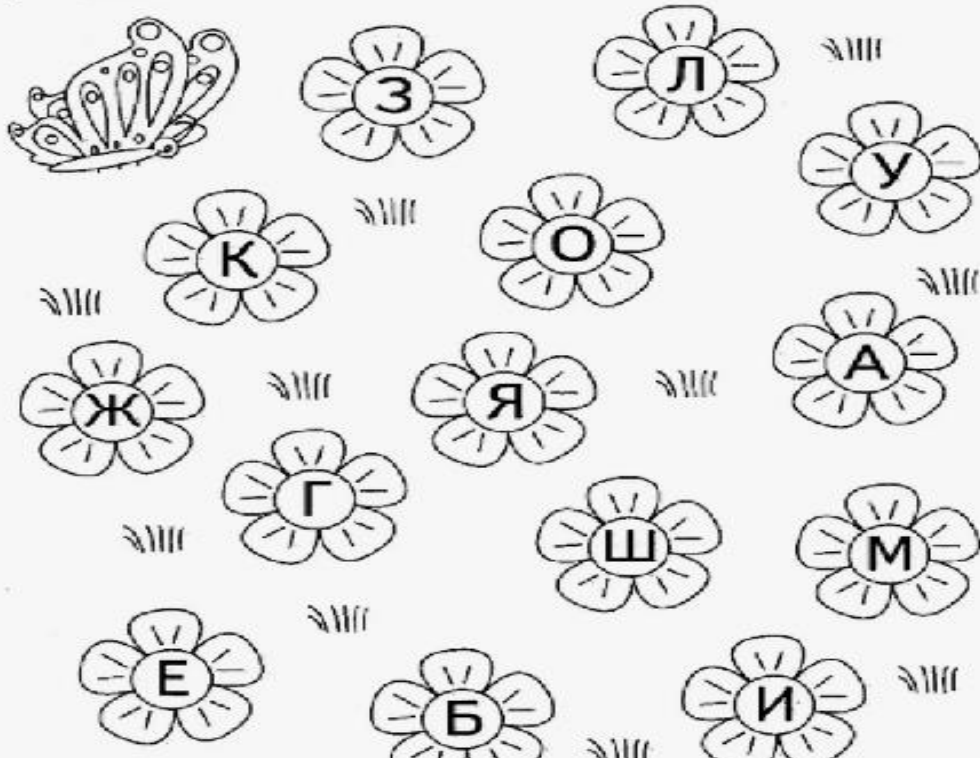


1. Назови гласные звуки. Обведи цветными карандашами дорожки от животных к буквам.



2.

Помоги бабочке сесть только на цветочки с согласными буквами. Соедини бабочку и нужные цветочки.

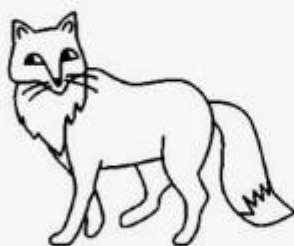


3. Определи количество слогов в слове. Соедини животное с нужным домиком.

В каких домиках живут эти животные? Количество окон соответствует количеству слогов в слове.



КОТ



ЛИСА



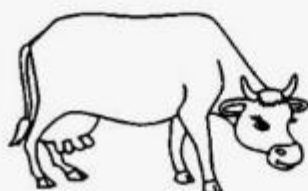
СОБАКА



ЁЖ



ЗАЯЦ



КОРОВА

4. Работа со схемой слова. Обозначь звук нужным цветом (гласный – красный, согласный твердый – синий, согласный мягкий – зелёный).



К	О	М



Л	И	С